

ООО "Новотелеком"

Согласовано:

РАБОЧИЙ ПРОЕКТ

Сеть передачи данных ООО "Новотелеком" Наносеть № 100

Строительство домофонной сети в жилом доме по адресу:
ул. Кирова, 27/3

75-505- ПД

Том 1

Ведущий специалист по строительству _____ / Мизунов А.Н. /

Ведомость основных комплектов рабочих чертежей

<i>Обозначение</i>	<i>Наименование</i>	<i>Примечание</i>
75-505-ПД	<i>Строительство домофонной сети в жилом доме по адресу: ул. Кирова, 27/3</i>	Том 1

Ведомость рабочих чертежей основного комплекта

<i>Лист</i>	<i>Наименование</i>	<i>Примечание</i>
2	<i>Общие данные</i>	
3	<i>Ситуационный план</i>	
4	<i>План расположения узлов связи и прокладки кабельных линий</i>	
5	<i>Схема электропитания</i>	

Настоящая проектная документация:

- *разработана в соответствии с государственными нормами, правилами и стандартами, а также с заданием на проектирование и другими исходными данными;*
- *предусматривает применение только сертифицированного оборудования;*
- *обеспечивает рациональное использование ресурсов, охрану природной среды, взрывобезопасность и пожарную безопасность объектов, охрану труда при строительстве и эксплуатации*

_____ / Мигунов А.Н. /

						75-505-ПД -2			
						<i>Сеть передачи данных наносеть № 100</i>			
<i>Изм.</i>	<i>Кол. уч.</i>	<i>Лист</i>	<i>№ док.</i>	<i>Подп.</i>	<i>Дата</i>				
						<i>Строительство домофонной сети в жилом доме по адресу: ул. Кирова, 27/3</i>	<i>Стадия</i>	<i>Лист</i>	<i>Листов</i>
							РП	1	4
						<i>Общие данные</i>	<i>ООО "Новотелеком"</i>		
<i>Разработал</i>		<i>Шаюк</i>			30.08.20				

Ведомость ссылочных документов

<i>Обозначение</i>	<i>Наименование</i>	<i>Примечание</i>
	<u>Ссылочные документы</u>	
<i>РД 45.120-2000</i>	<i>Нормы технологического проектирования. Городские и сельские телефонные сети.</i>	
<i>ГОСТ 21.1101-2013</i>	<i>Основные требования к проектной и рабочей документации.</i>	
<i>ГОСТ 21.1703-2000</i>	<i>Правила выполнения рабочей документации проводных средств связи.</i>	
<i>ГОСТ 21.406-88</i>	<i>Система проектной документации для строительства. Проводные средства связи.</i>	
	<u>Прилагаемые документы</u>	
	<i>Бирка маркировочная</i>	<i>Приложение 1</i>
	<i>Информационная табличка</i>	<i>Приложение 2</i>
<i>75-505- ПД -СП</i>	<i>Спецификация оборудования изделий и материалов</i>	

<i>Изм.</i>	<i>Кол.уч.</i>	<i>Лист</i>	<i>№ док.</i>	<i>Подп.</i>	<i>Дата</i>

75-505- ПД -2

Лист

2

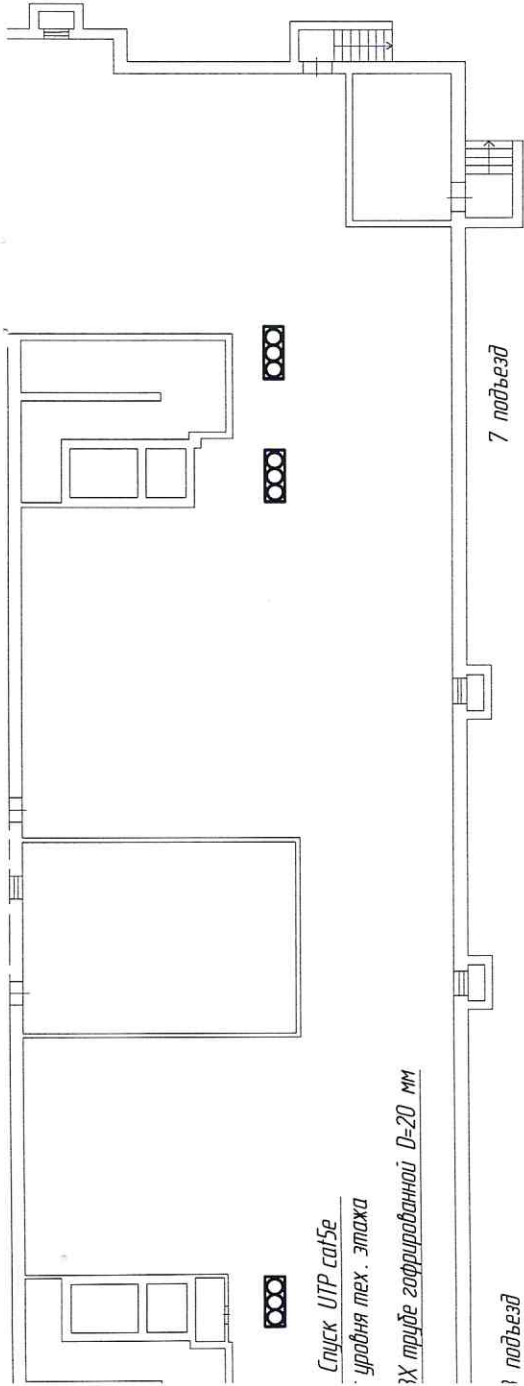
- «Руководство по герметизации вводов кабелей предприятий связи» (МС СССР, 1986 г.).
- РД 45.120-2000 «Городские и сельские телефонные сети», 2000 г.

В соответствии с вышеперечисленными документами в проектной документации, предусмотрены необходимые меры и средства для обеспечения безопасности и нормальных санитарных условий труда. К выполнению работ допускаются лица, имеющие соответствующие навыки работы и прошедшие инструктаж по технике безопасности. Размещение оборудования в соответствии с требованиями производителя и с действующим на территории РФ нормами обеспечивает свободный доступ к нему при монтаже и эксплуатации. Безопасность персонала при монтаже и эксплуатации проектируемого оборудования обеспечивается заземлением всех металлоконструкций нормально не находящихся под напряжением, используя существующий контур рабоче-защитного заземления. Обслуживающий персонал должен быть обеспечен комплектом защитных средств и инструментом. Перед началом выполнения строительно-монтажных работ должно быть проверено наличие и исправность необходимого инструмента, защитных средств и предохранительных приспособлений. При использовании приборов, содержащих лазерных излучателей, запрещается непосредственно наблюдать за работой лазерного излучателя, чтобы избежать попадания в глаза оптического излучения.

Контакты: 8-913-890-17-92 - Татьяна Юрьевна (управляющая)

Кирова 27 стр.2 2 подъезд (консьерж) - ключи от подвалов и тех. этажа

						75-505- ПД -2	Лист
							4
Изм.	Кол.уч.	Лист	№ док.	Подп.	Дата		

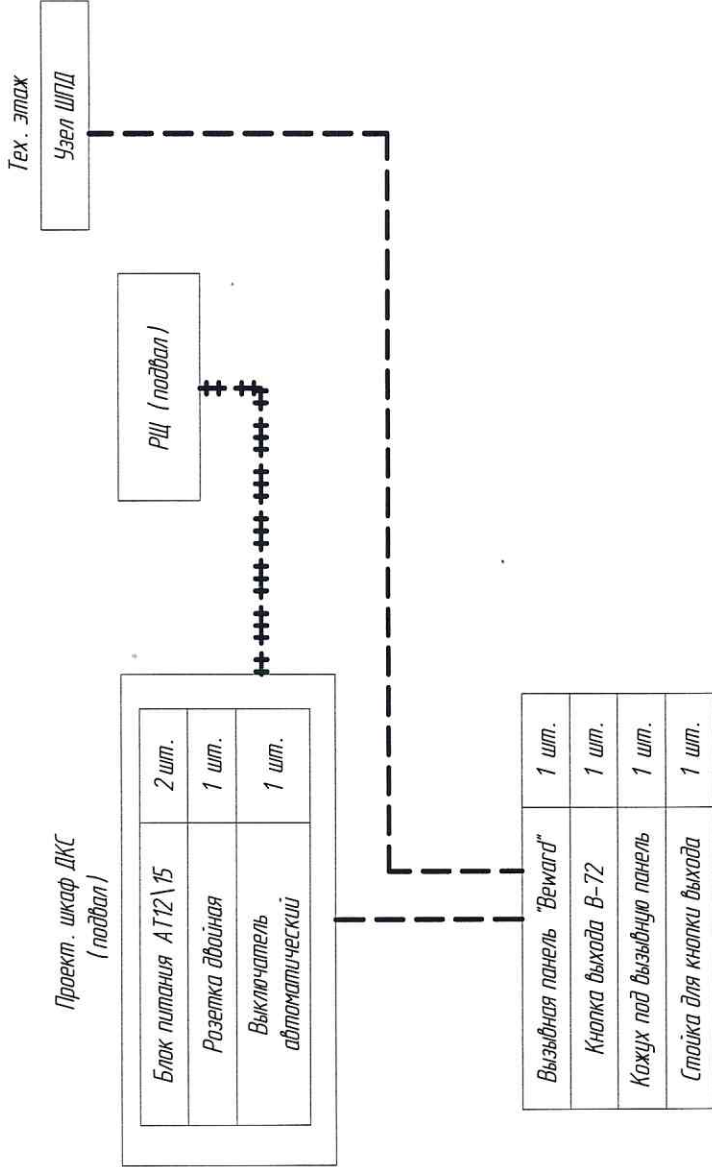


Список UTP cat5e
устройства тех. этажа

УХ труде гофрированной D=20 мм

1 подъезд

7 подъезд

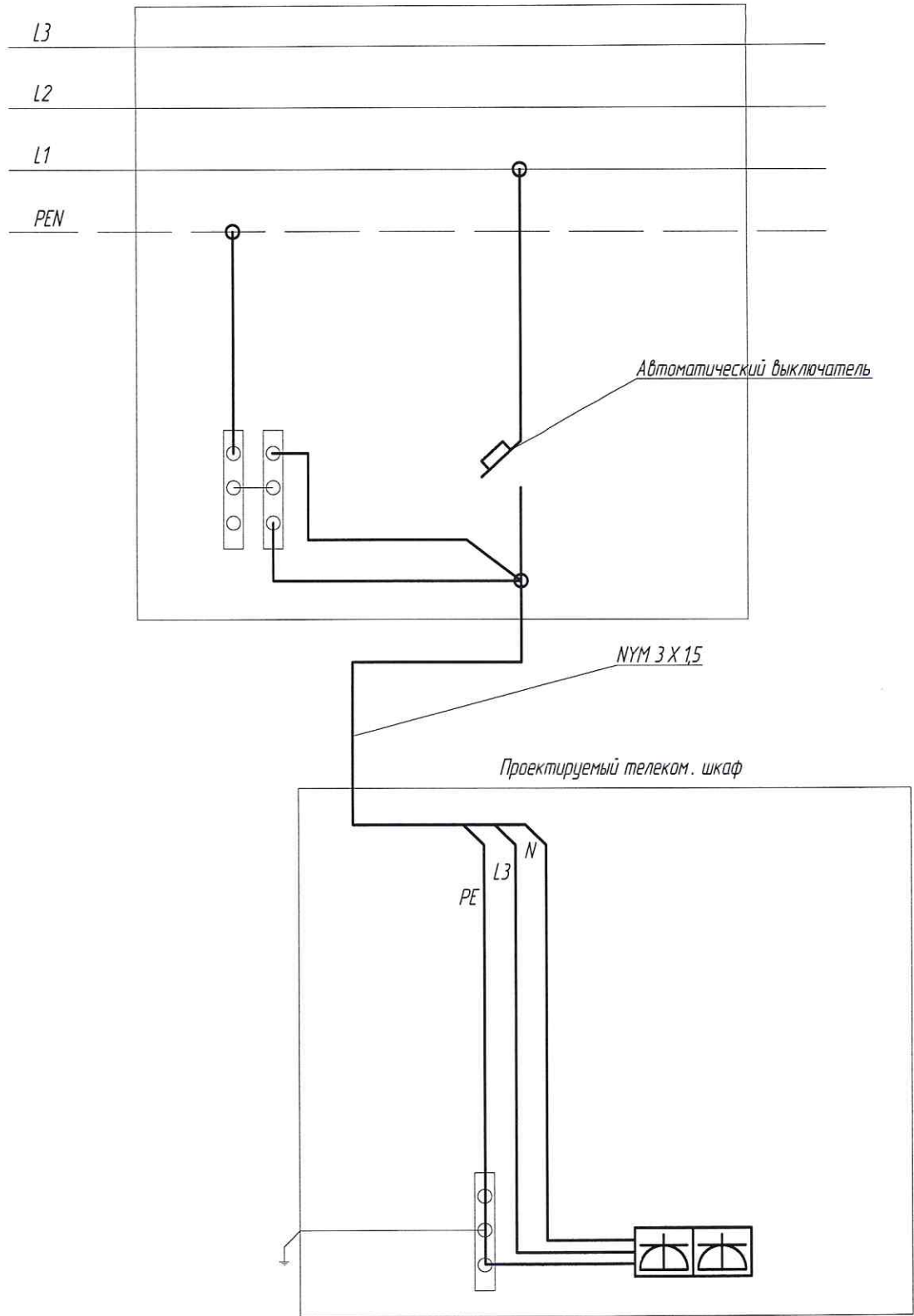


Калитка №4

Условные обозначения:

---+++---

Щит электрический распределительный (подвал)



75-505- ПД -5

Сеть передачи данных наносеть № 100

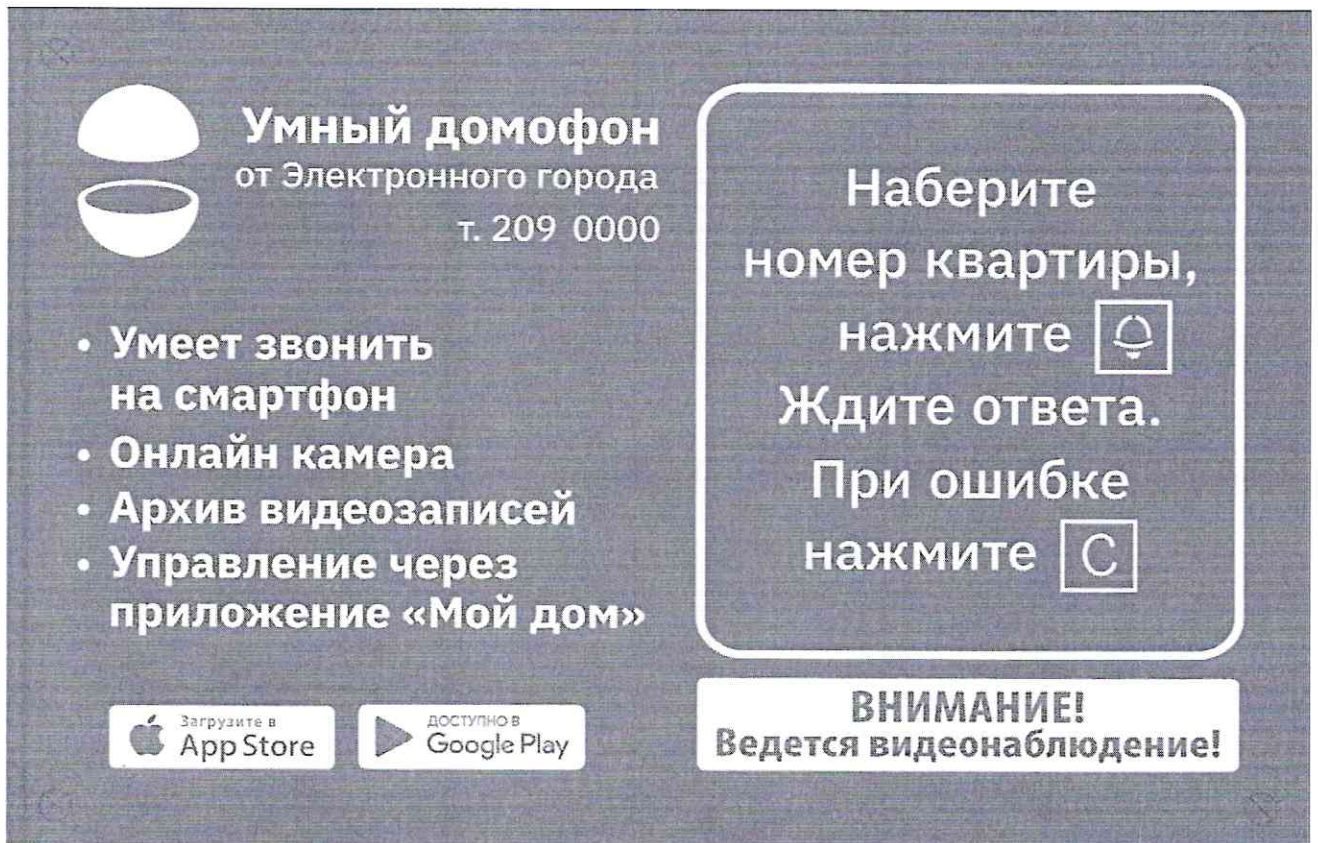
Изм.	Кол. уч.	Лист	№ док.	Подп.	Дата
Разработал	Шпик				30.08.20


Строительство домофонной сети в жилом доме по адресу: ул. Кирова, 27/3

Стадия	Лист	Листов
РП	1	



Схема электропитания

ООО "Новотелеком"



 **Умный домофон**
от Электронного города
т. 209 0000

- Умеет звонить на смартфон
- Онлайн камера
- Архив видеозаписей
- Управление через приложение «Мой дом»

Наберите номер квартиры, нажмите 
Ждите ответа.
При ошибке нажмите 

Загрузите в App Store доступно в Google Play

ВНИМАНИЕ!
Ведется видеонаблюдение!

										Лист
										2
Изм.	Кол.уч.	Лист	№ док.	Подп.	Дата	75-505- ПД				

Позиция	Наименование вида работ	Ед. изм.	Количество	Примечание
1	Монтаж кнопки выхода	шт.	1	
2	Пусконаладка IP-домофонной панели (Beward Спутник)	шт.	1	
3	Контроль корректности работы домофонной панели	шт.	1	
4	Установка блока питания	шт.	2	
5	Подключение к сети электропитания	шт.	1	
6	Монтаж розетки питания 220В	шт.	1	
7	Монтаж автоматического выключателя	шт.	1	
8	Прокладка кабеля 2-й категории	м	2	
9	Прокладка кабеля 1-й категории	м	130	
10	Прокладка металлорукава/гофротрубы d=20-50мм	м	26	
11	Монтаж домофонных блоков на калитку	шт.	1	
12	Монтаж настенного шкафа/термобокса	шт.	1	
13	Демонтаж существующего считывателя	шт.	2	
14	Демонтаж сущ. контроллера доступа	шт.	1	
15	Сварочные работы дверь/калитка	шт.	1	
16	Установка стойки под блок вызова / кнопку	шт.	1	
17	Штробление асфальта с последующей заделкой	м	4	
18	Разработка грунта с последующим восстановлением благоустройства	м ³	1	
19	Бурение отверстий в капитальных стенах d=20-60мм	шт.	2	
20	Прокладка трубы ПНД	м	12	

						75-505- ПД -0В		
						Сеть передачи данных наносеть № 100		
Изм.	Кол. уч.	Лист	№ док.	Подп.	Дата			
						Строительство домофонной сети в жилом доме по адресу: ул. Кирова, 27/3		
						РП	1	
						Общие данные		
						ООО "Новотелеком"		
Разработал		Шаук				30.08.20		